

MERIALUESUUNNITTELU

## Merialuesuunnittelu Suomessa Suomen merialuesuunnitelma 2030

Mari Pohja-Mykrä  
Merialuesuunnittelu-yhteistyön  
koordinaattori



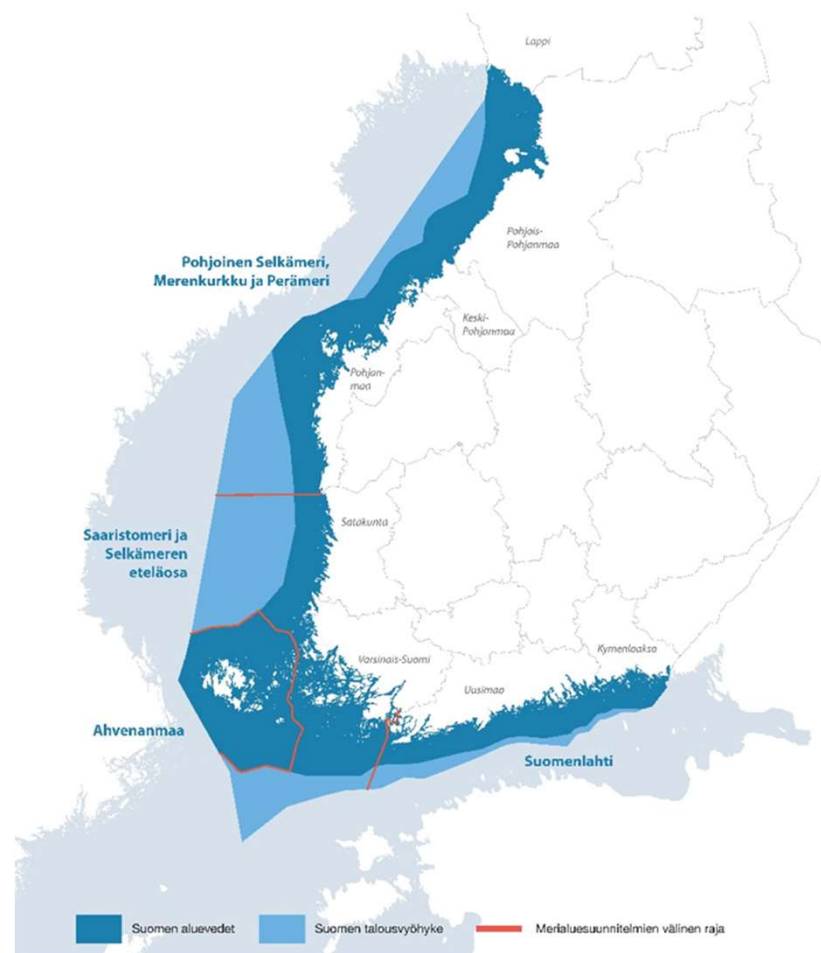
Kuva Kymenlaakson liitto

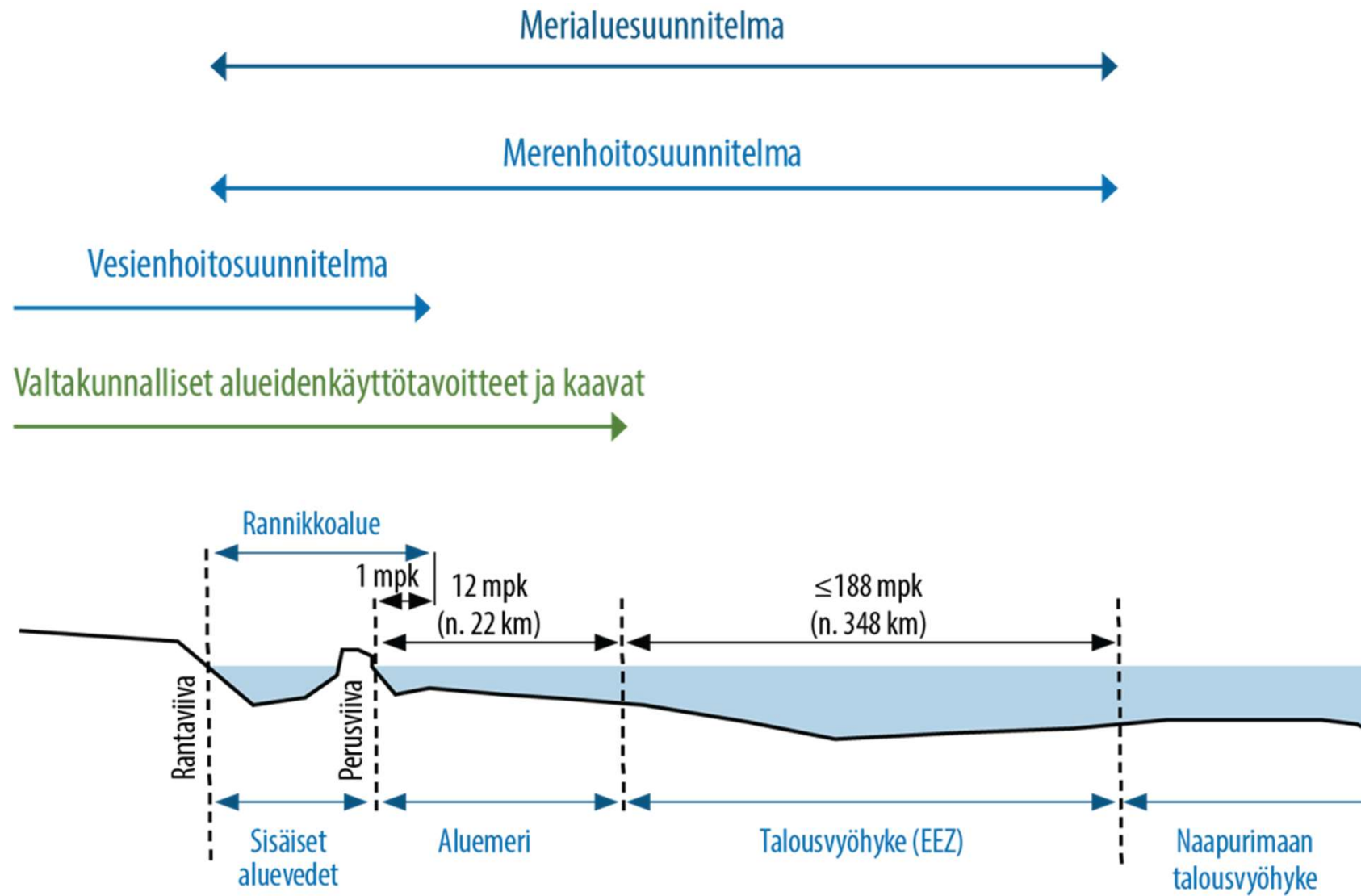
# MERIALUESUUNNITTELU

MERIALUESUUNNITTELUDIREKTIIVI 2014/89/EU  
MAANKÄYTTÖ- JA RAKENNUSLAKI 8a luku, 67 a § -67 d §)

- Edistää merialueiden
  - kestäväää kehitystä ja kasvua
  - luonnonvarojen kestäväää käyttöä sekä
  - meriympäristön hyvän tilan saavuttamista
- Suunnitelmien avulla tarkastellaan ja sovitetaan yhteen seuraavien merellisten sektoreiden tarpeita:
  - luontoarvot ja kulttuuriperintö
  - energia-ala
  - meriliikenne
  - meriteollisuus ja satamat
  - kalastus ja vesiviljely
  - matkailu ja virkistyskäyttö
  - (kaivannaiset ja sininen bioteknologia)
- Puolustusvoimien tarpeet huomioidaan.
- Ekosysteemilähestymistapa, maan ja meren vuorovaikutus, sekä merialueiden erityispiirteet ovat keskeisiä suunnittelun lähtökohtia ja sisältöä.

[www.merialuesuunnittelu.fi](http://www.merialuesuunnittelu.fi)





## MERIALUESUUNNITELMAN LUONNE

Yleispiirteinen ja strateginen. Tunnistaa ja tuo näkyviin suuret linjat, ylimaakunnallinen ja kansainvälinen yhteistyö on tärkeää.

Suunnitelma ei ole oikeusvaikutteinen eikä kuulu alueidenkäytön suunnittelujärjestelmään tai kaavahierarkiaan. On kuitenkin aluesuunnittelun työkalu.

Välillisesti ohjaava. Tukee maakuntakaavoitusta ja aluekehitystä tuottamalla tietoa mahdollisuuksista ja reunaehdoista.

Vaikuttavuus rakentuu sidosryhmien osallistamisen ja sitoutumisen, suunnitelman omistajuuden kautta.

Tunnistaa potentiaalit, intressit, ristiriidat ja rajoitteet.

Mahdollistava, ei poissulkeva. Tunnistaa alueiden monikäyttömahdollisuudet.

Otaa osaa yhteiskunnalliseen keskusteluun.

Katso tulevaisuuteen.

### MERIALUESUUNNITELMA

aluevedet ja talousvyöhyke, maakunnan liitot laativat

Strateginen



MAAKUNTAKAAVA - käsittää aluevedet, maakunnan liitot laativat

Oikeus-  
vaikutteinen



YLEISKAAVA - käsittää aluevedet, kunnat laativat

Oikeus-  
vaikutteinen



# Suomen Merialuesuunnitelma 2030



Tällä sivustolla esitellään **Suomen Merialuesuunnitelma 2030** ja siihen liittyvä tausta- ja selvitysaineisto. Merialuesuunnitelma koostuu viidestä eri osasta, joihin voit tutustua alla olevien linkkien kautta.



## MERIALUE-SUUNNITTELU

Suunnittelun lähtökohdat, ekosysteemilähestymistapa ja prosessikuvaus.



## SKENAARIOT

Merialueiden mahdollisia ja vaihtoehtoisia tulevaisuuskuvia vuoteen 2050



## VISIOT

Merialueiden kestävän käytön visio 2050 ja toimialakohtaiset tiekartat 2030



## SUUNNITELMA

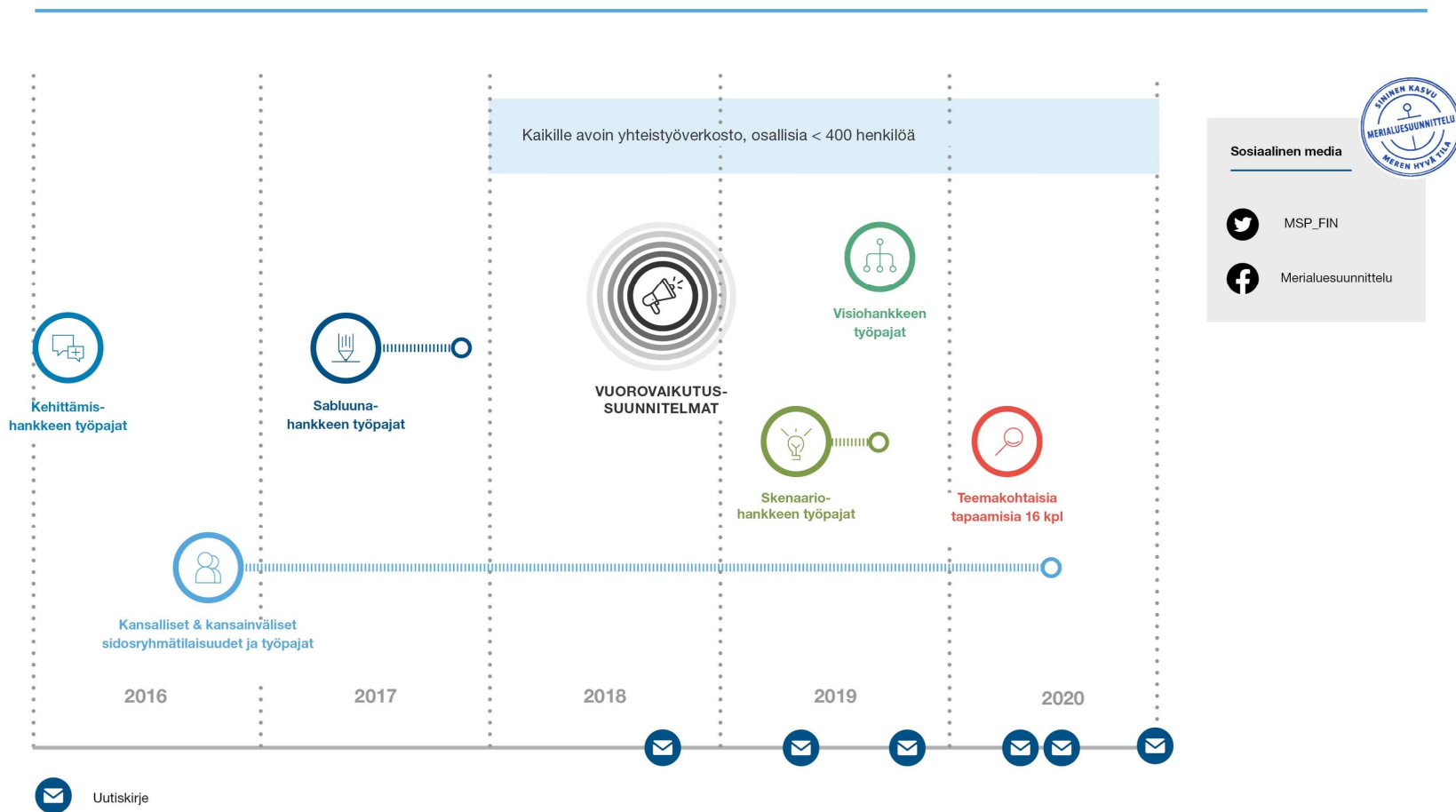
Merialuesuunnitelma Suomen kolmelle suunnittelualueelle



## VAIKUTUSTEN ARVIOINTI

Merialuesuunnitelman välillisten vaikutusten arviointi

# OSALLISTAMISPROSESSI 2016–2020





Kuva Suomen puolustusvoimat

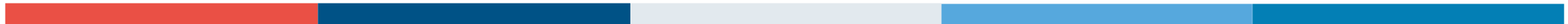
## SKENAARIOTYÖ

Tarkastelussa merelliset toimialat ja toimintaympäristön keskeiset muutostekijät kuten meriympäristön tila, ilmastonmuutos, kaupungistuminen, turvallisuustilanne, asenteet ja ympäristötoimet.

Juonenkuvaus 2019-2025, 2025-2035 ja 2035-2050

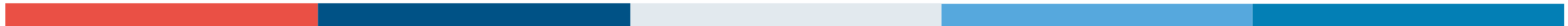
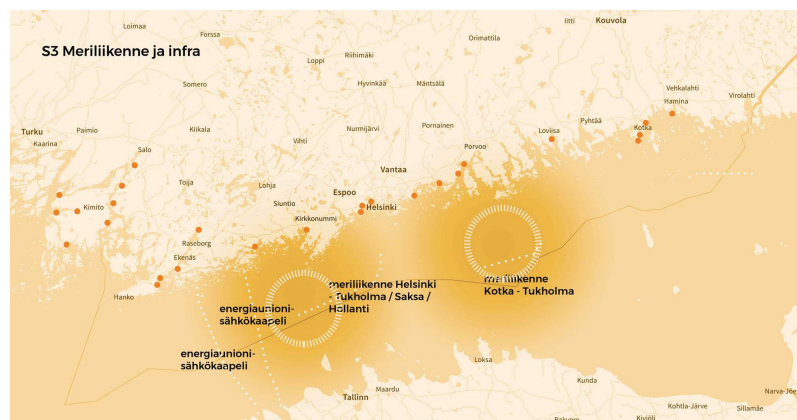
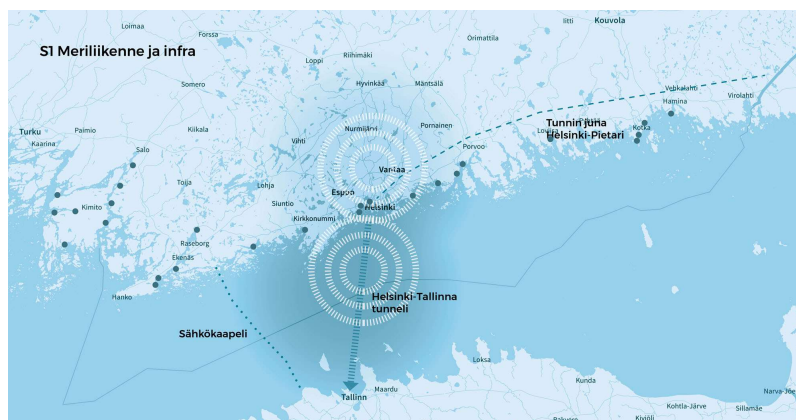
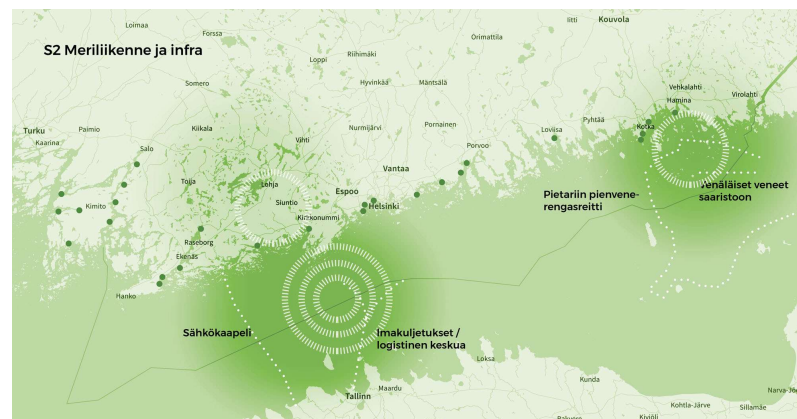
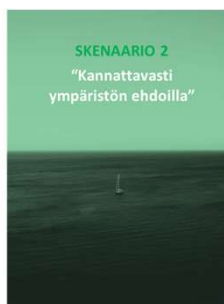
Varautumissuunnitelma jokaiselle skenaariovaihtoehdolle

- Strategisten tavoitteiden saavuttaminen
- Toimialan tukeminen
- Meriympäristön hyvän tilan turvaaminen
- Kumppanuuksien vahvistaminen





# SKENAARIOTYÖ – MERILIIKENNE





# VISIOTYÖ

Yhteinen VISIO 2050

Toimialakohtaiset visiot 2030

## MERILIIKENNE – VISIO 2030

*Merilogistiikka on globaalisti kilpailukykyistä, turvallista ja kestävää.*

## ENERGIA (MERITUULIVOIMA) – VISIO 2030

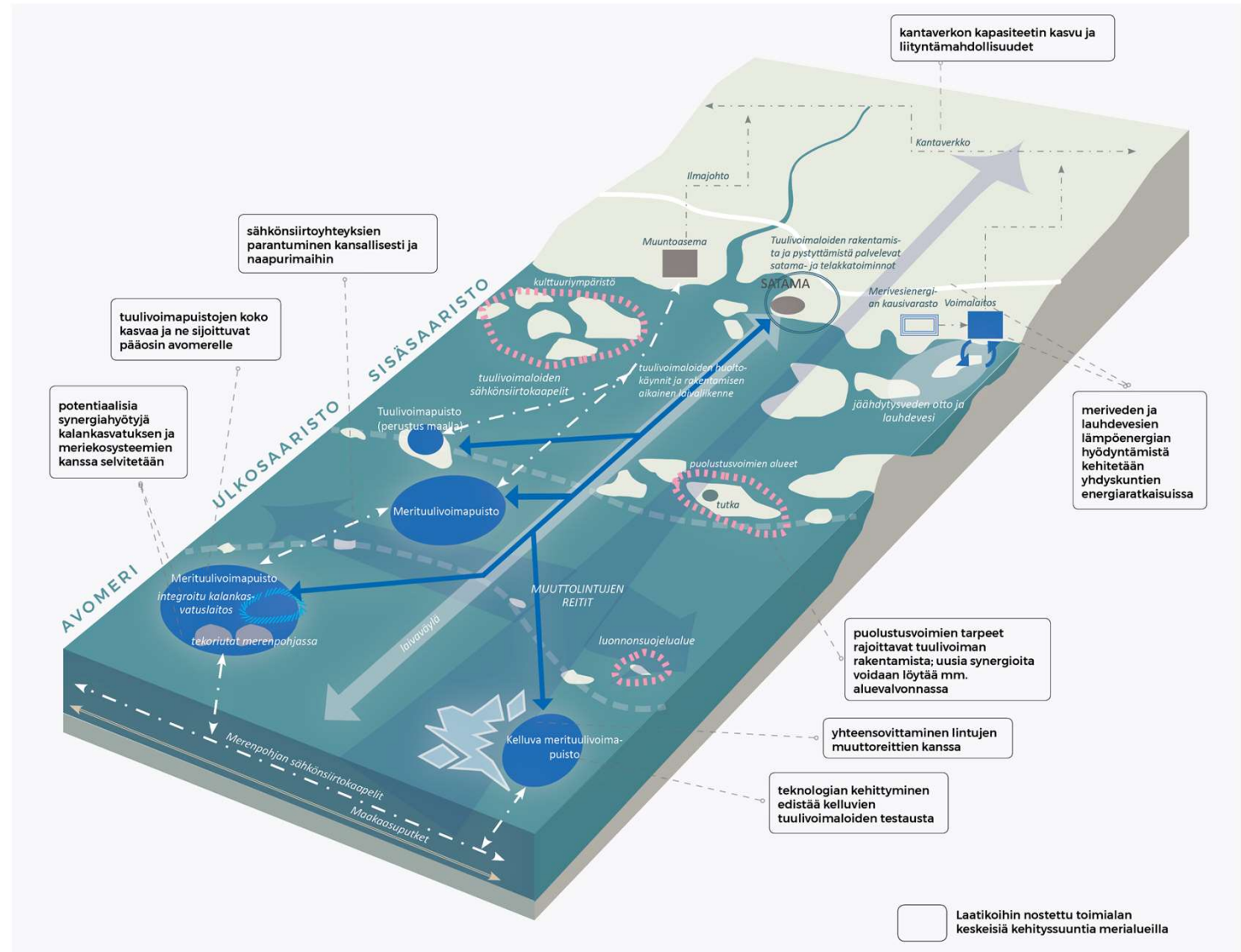
*Edistämme siirtymistä vähähiiliseen yhteiskuntaan lisäämällä merituulivoiman tuotantoa. Energiaa tuotetaan merialueilla kustannustehokkaasti huomioiden kestävä kehitys ja turvallisuus.*



## TIEKARTAT

- Julkinen tuki
- Aluesuunnittelu ja infrastruktuuri
- Luonto ja ympäristö
- Yhteistyö ja vuorovaikutus

Kuva. Merellisten energia-  
alojen tulevaisuuskuva  
2030

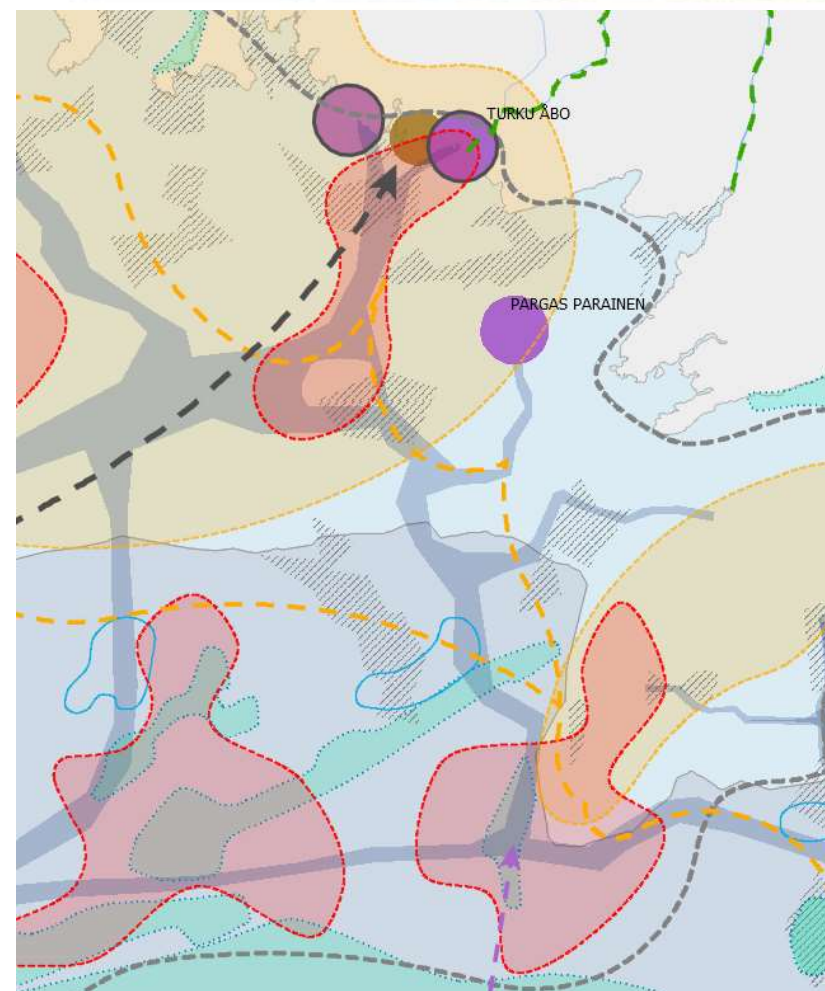


# TULEVAISUUSKUVIA SUURELLE YLEISÖLLE





-  MERENKULUN ALUE - Merenkulun alueet perustuvat meriliikenteen käyttämiin alueisiin, sekä olemassa olevien väylien sijainteihin sekä uusien väylien osoittamistarpeisiin.
-  TEN-T-SATAMA - Nykyiset ja suunnitellut kansainvälisesti merkittävät TEN-T- ydinverkon ja kattavan verkon satamat. Merkintä sisältää myös satamaa käyttävät teollisuuslaitokset.
-  SATAMA - Muita alueellisesti merkittäviä satamia. Merkintä sisältää myös satamaa käyttävät teollisuuslaitokset.
-  MERITEOLLISUUS - Keskeisiä meriteollisuuden alueita. Meriteollisuutta kehitettäessä on tärkeää ottaa huomioon meriteollisuuden verkosto sekä logistiset yhteydet.
-  TEN-T- TOIMINNALLINEN YHTEYS - kansainvälisiä rajat ylittäviä toiminnallisia yhteyksiä, jotka kytkeytyvät osaksi Euroopan TEN-T- ydinverkkoa.
-  TOIMINNALLINEN YHTEYS - Tunnistettuja olemassa olevia sekä potentiaalisia toiminnallisia yhteyksiä, jotka tukevat alueiden elinkeinoja ja muuta hyvinvointia.
-  ENERGIANTUOTANTO – tuulivoimalle potentiaaliset alueet
-  JOHDOT, KAAPELIT JA PUTKET - olemassa olevia ja kehitettäviä kansallisia ja kansainvälisiä johtoja, kaapeleita ja putkia.
-  ERITYISALUE - voimalat, datakeskukset





Kuva Kymenlaakson liitto



**MERKITTÄVÄT VEDENALAISET LUONTOARVOT** – Ekologisesti merkittävät vedenalaiset meriluontoalueet (EMMA, 87 kpl), eivät ole ehdotuksia suojelualueiksi. Suojelualueet on esitetty suunnitelmakartan tausta-aineistossa.



**EKOLOGINEN YHTEYS** – vaelluskalajoet, kv-viheryhteydet



**SAARISTO** – Toiminnalliset saaristokokonaisuudet (asuminen, elinkeinot, palvelut, infra, saavutettavuus, virkistys, kulttuuri)



**KULTTUURIARVOT**- vedenalaisia ja -päällisiä kulttuuriarvojen tihentymiä, kuten sotahistoriaan, merenkulkuun, rannikkokalastukseen ja maisemaan liittyviä kokonaisuuksia



**KALASTUS**- verkkokalastuksen ja troolikalastuksen tärkeitä alueita



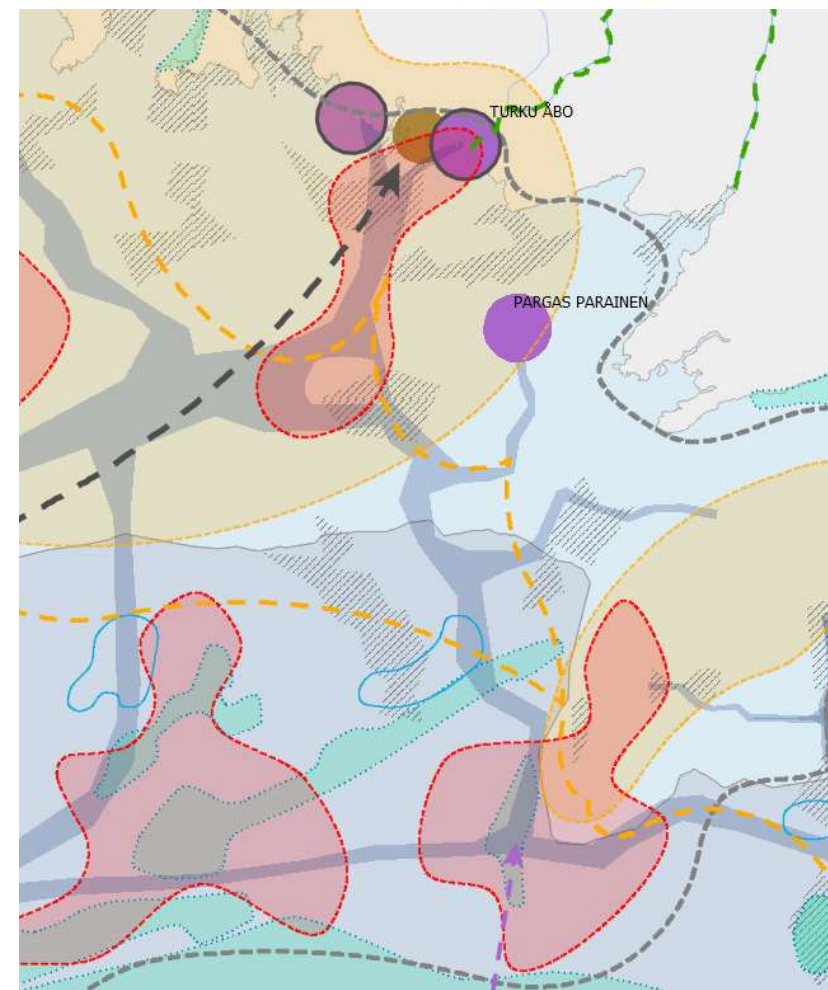
**VESIVILJELY** – kalan jatkokasvatukselle potentiaalisia alueita



**MATKAILU JA VIRKISTYS** – aluekehittämisen kannalta potentiaalisia alueita, sisältää vapaa-ajankalastuksen ja metsästyksen



**MATKAILU- JA VIRKISTYSYHTEYS** - merkittäviä sekä potentiaalisia matkailu- ja virkistysyhteyksiä, toimintoja kehitettäessä on tärkeä ottaa huomioon saavutettavuus sekä toiminnallisten kokonaisuuksien muodostuminen.





Kuva Suomen Hyötytuuli

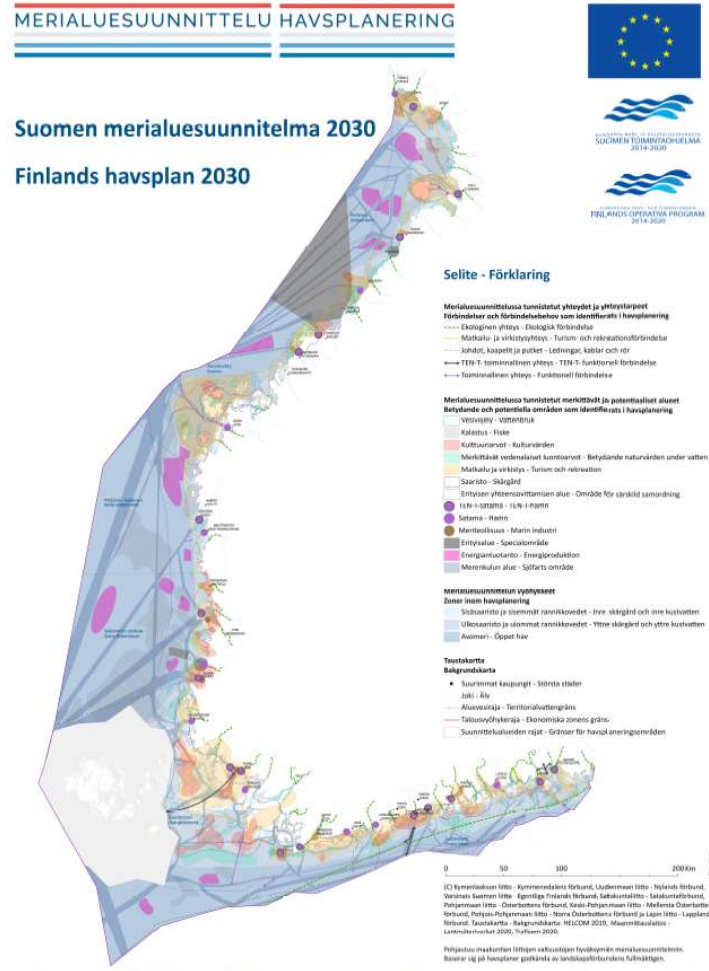
**ENERGIANTUOTANTO; Merituulivoiman kehittämislle potentiaaliset alueet**

Mallinnus parhaiden alueiden tunnistamiseksi on valmisteltu Suomen ympäristökeskuksessa.<sup>1</sup> Ottaa huomioon:

- Biodiversiteetti - uhanalaiset luontotyypit, luontodirektiivin mereiset luontotyypit lintujen muuttoreitit, kalojen kutualueet, geodiversiteetti
- Kannattavuus<sup>2</sup> – tuulisuus, merenpohjan syvyys ja pintamaalaji, etäisyydet infraan, jäiden paksuus ja laajuus
- Sosiaaliset vaikutukset – näkö- ja äänihaitta, veneilyintensiteetti, elinkeinot kuten kalastus ja kalankasvatus
- Rajoitukset - puolustusvoimien suoja-alueet, väylät, suojelualueet, Ramsar-alueet, Natura 2000

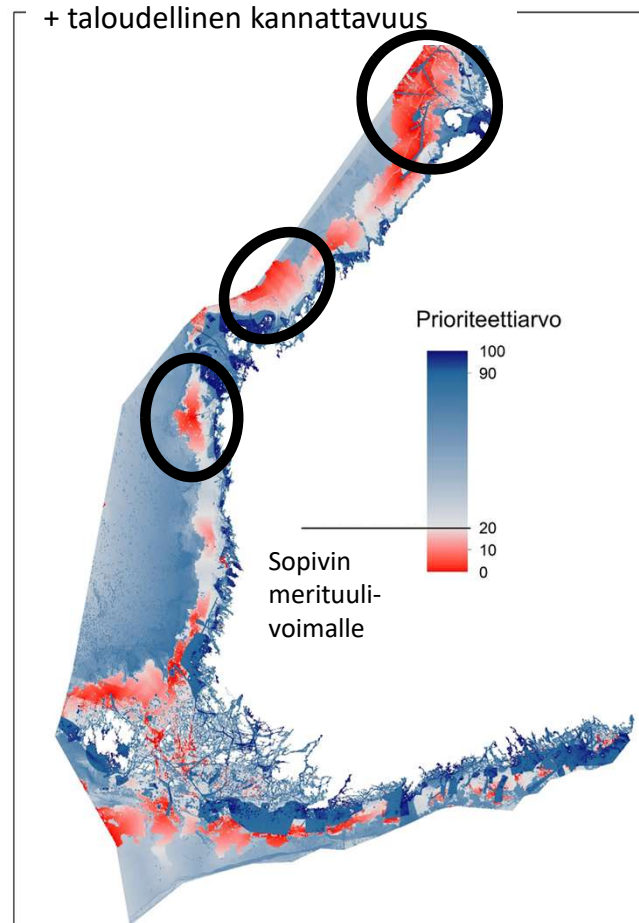
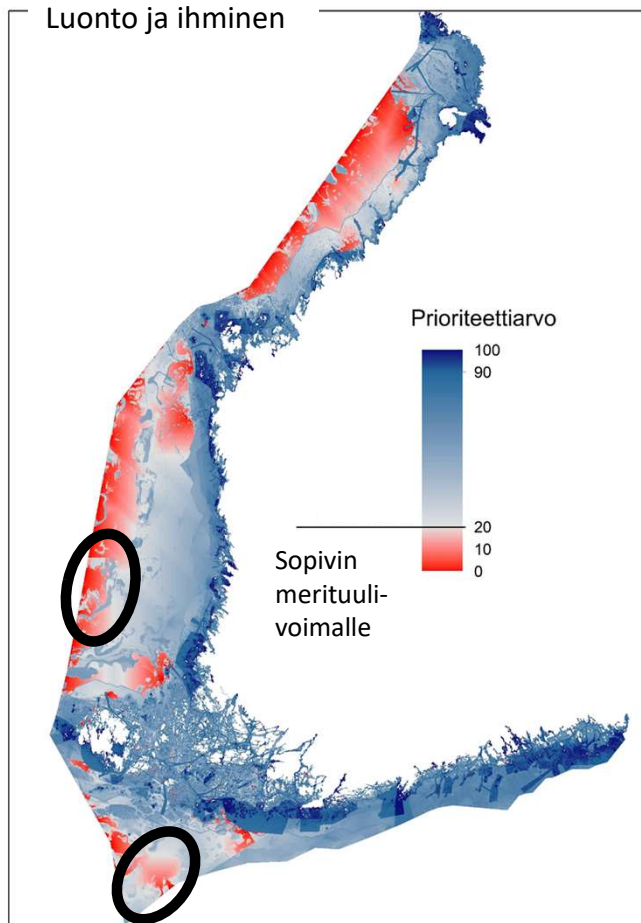
Mahdollistajat – teollisuusalueet ja niiden jatkeet, vähähappiset alueet

Suunnitelmassa tunnistetut potentiaaliset alueet ovat 3066 km<sup>2</sup>. WindEuropen Suomelle visioima 15 GW:n lisäys vuoteen 2050 mennessä vaatii tilaa 3000 km<sup>2</sup>.



<sup>1</sup> SYKE ja SmartSea-hanke, <sup>2</sup>Lappalainen, J. (2019). Economic Potential of Offshore Wind Energy in the Gulf of Bothnia

## ZONATION ANALYYSI - ekologinen päätösanalysohjelma kestävän suunnittelun tueksi



Virtanen E. ym. (2021) käsikirjoitus, Suomen ympäristökeskus

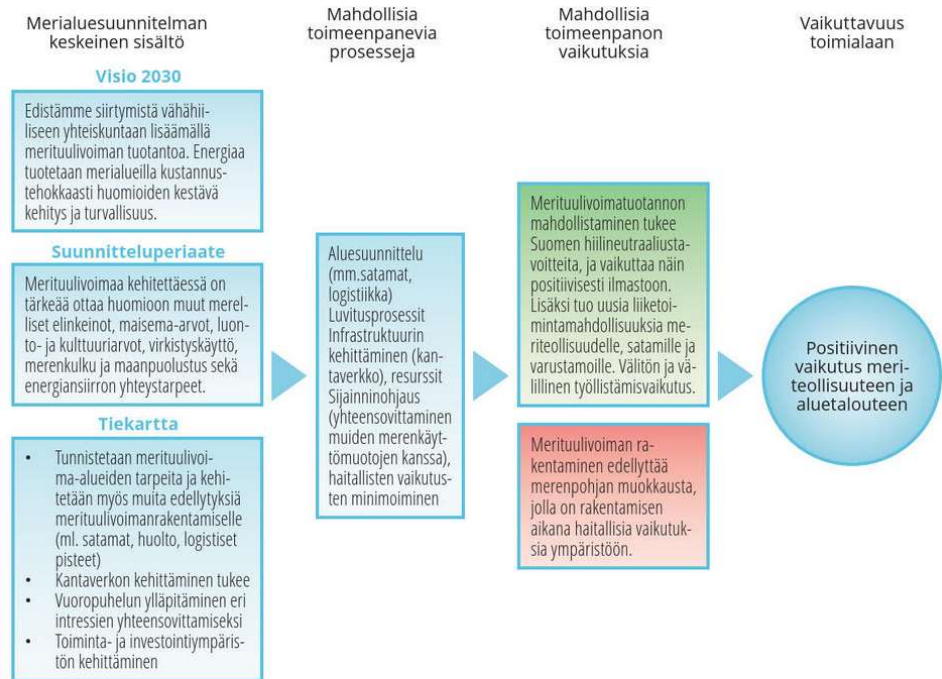
### MERIALUESUUNNITELMASSA

- Natura-alueet analyysissä poissulkevinä tekijöinä
- Vähintään 10 km etäisyys rantaviivaan
- Ei päällekkäisyyksiä merkittävien vedenalaisten luontoarvokohteiden kanssa (EMMA-alueet).



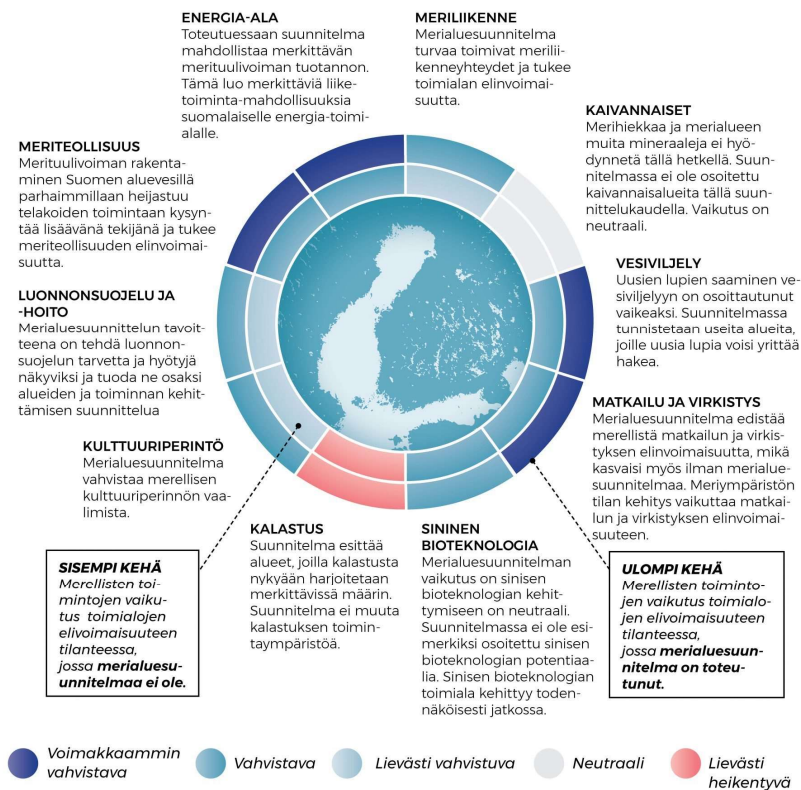
Kuva Timo Liikänen

# EPÄSUORIEN VAIKUTUSTEN JA VAIKUTTAVUUSPOLKUIEN ARVIOINTI



**Tilanne vuonna 2020:** Suomessa on kaksi merituulivoimapuistoa. Tavoitteena on lisätä merituulivoiman tuotantoa ja vähentää kotimaisen energiantuotannon CO<sub>2</sub>-päästöjä. Meriteollisuus pyrkii kehittämään kansainvälisesti kilpailukykyisiä ja jäätymiin olosuhteisiin soveltuvia ratkaisuja Itämeren merituulivoimapuistojen tarpeisiin.

## Merialuesuunnitelman vaikutukset toimialojen elinvoimaisuuteen



[www.merialuesuunnittelu.fi](http://www.merialuesuunnittelu.fi)  
[www.merialuesuunnitelma.fi](http://www.merialuesuunnitelma.fi)

[mari.pohja-mykra](mailto:mari.pohja-mykra@varsinais-suomi.fi)  
[@varsinais-suomi.fi](https://twitter.com/varsinais-suomi.fi)

